


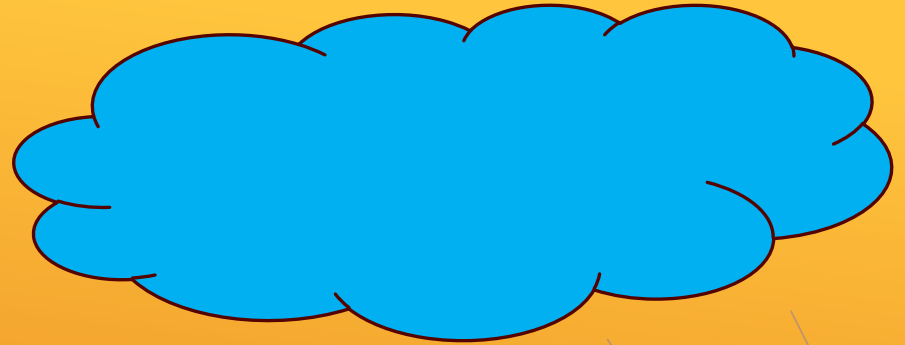
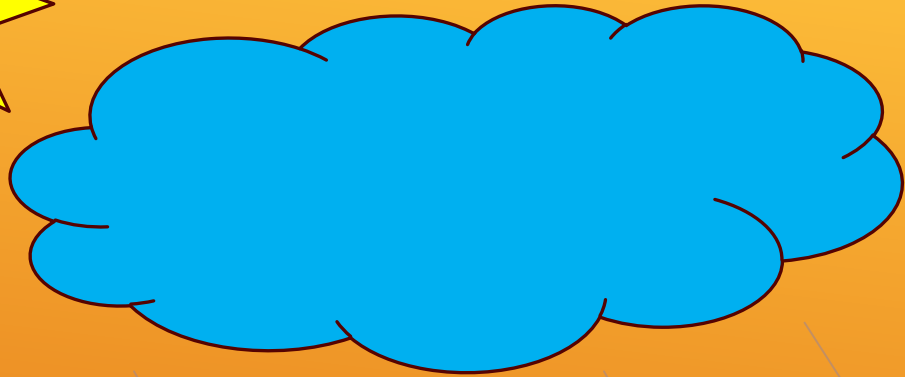
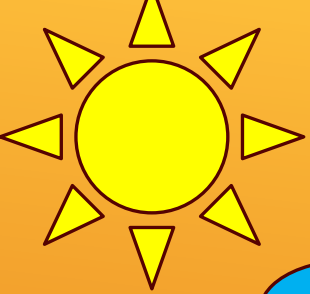
- ▶ Нефтеюганское районное муниципальное общеобразовательное бюджетное учреждение.
  - ▶ «Усть-Юганская средняя общеобразовательная школа»

# «Моё имя»

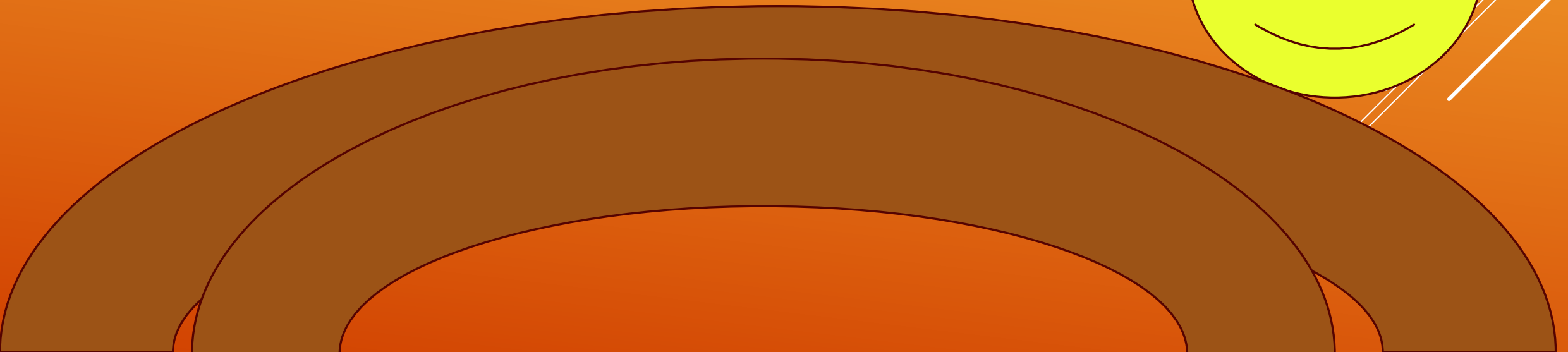
Творческий проект

- ▶ Руководитель – Курбатова Л. А.
- ▶ Предмет - Русский язык.
- ▶ Участница проекта: Листопад В.
- ▶ Творческий
- ▶ Продолжительность: 2 недели.
- ▶ Тип проекта по масштабу : внутри школьный.
- ▶ Тип проекта : метапредметный.
- ▶ Продукт: презентация.
- ▶ Проблема: зная историю происхождения своего имени и связанные с ним характерные черты, можно понять, подходит ли мне это имя.
- ▶ Цель проекта: найти информацию о своём имени.
- ▶ Задачи проекта:
  - ▶ Рассказать одноклассникам, что означает мое имя.

- ▶ Актуальность.
- ▶ Имя – это личное название человека, даваемое ему при рождении.
- ▶ С помощью имени человек выделяет себя как персону. С имени ребенка начинается обращение к нему,  поощрение или порицание его за недозволенные действия, общение с окружающими .



ВЛАДИСЛАВА





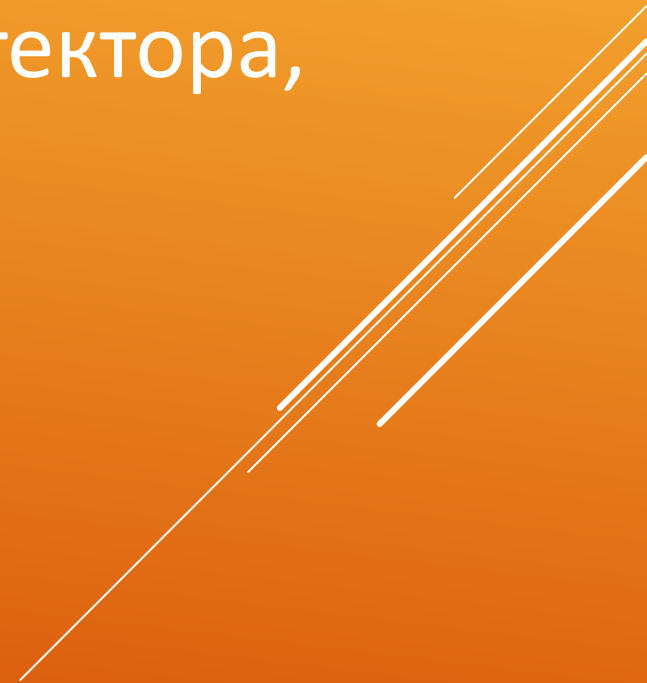
▶ .Имя Владислава -это женское славянское имя, парное мужскому Владислав

**Краткая форма имени** Владя, Влада, Ладя, Лада, Вадя, Слава, Владиславка, Лала.

▶ Означает оно «владеющая славой», «славная владычица».

- ▶ Владислава очень целеустремленная и живая натура. У нее отличное воображение, и она не лишена честолюбивых помыслов. Владислава ценит независимость и самостоятельность, она не нуждается в поддержке других людей и не стремится ее иметь
- ▶ Владислава общительная и эмоциональная девушка. Ее оптимизм и остроумие дают огромный толчок ее любознательности. Познанию чего-либо нового для нее. Но конфликтов Владиславе бывает очень трудно избежать по той причине, что она не любит давления со стороны окружающих

Профессию себе Владислава выбирает значимую. Ей импонирует быть главным советчиком. Поэтому она выбирает себе работу врача, педагога, бухгалтера, преподавателя музыки, архитектора, модельера, инженера или продавца.





СПАСИБО  
ЗА  
ВНИМАНИЕ!!!

